

## ご相談・ご予約について

1

ご相談はすべて予約制です。まずは電話でお申し込みください。その際、大まかなご相談内容とご連絡先をお伺いします。

2

後日、担当相談員より、初回の受理面接の予約日を決めるご連絡を差し上げます。

3

予約日に当センターまでお越しいただき、詳しいご相談をお受けします。その後、当センター内で今後の方針を検討し、あらためてお伝えいたします。

## 面接の種類・料金

☑ 受理面接	3,300円
☑ 受理面接（心理検査込み）	6,800円
☑ 臨床心理面接（子ども）	1,950円
☑ 臨床心理面接（成人）	2,740円
☑ 親子並行面接（保護者）	1,950円
☑ 親子並行面接	3,060円
☑ 心理検査	5,000円
☑ 集団心理面接	2,640円
☑ コンサルテーション	2,900円
☑ 情報提供書作成	2,600円

2025.4現在の料金表です

## アクセス

### JR

- 「JR博多駅」→(地下鉄空港線)→「姪浜駅」(JR筑肥線へ乗換)→「九大学研都市駅」→昭和バス→「伊都キャンパス」  
※西唐津行き、筑前前原行きに乗車した場合は、姪浜駅での乗り換えは不要。
- 「JR博多駅」→西鉄バス→「伊都キャンパス」

### 西鉄

- 「西鉄福岡駅」→(地下鉄空港線)→「姪浜駅」(あとはJRの場合と同じ)
- 「西鉄福岡駅」→西鉄バス→「伊都キャンパス」

### 高速バス

- 天神バスセンター→(地下鉄空港線)→「姪浜駅」(あとはJRの場合と同じ)
- 天神バスセンター→西鉄バス→「伊都キャンパス」

### お車の方へ

- 中央東ゲート(椎木講堂前)の入構ゲートにて、インターホンで「総合臨床心理センターへの相談です」と守衛にお伝えください。お伝えいただくとゲートが開きます。道沿いに進んでいただき、頂上の信号を左折します。すぐに右折していただきますと奥に見えるクリーム色の建物が臨床心理センターでございます。駐車場は、建物の近くをご利用ください。



九州大学大学院人間環境学府附属  
総合臨床心理センター



〒819-0395 福岡市西区元岡744番地(イーストゾーン)  
<http://www.hes.kyushu-u.ac.jp/~cpccenter/center/>



九州大学大学院人間環境学府附属

# 総合臨床心理センター ご案内

Center for Clinical Psychology and Human Development,  
Kyushu University

## 心理教育相談室

乳幼児から高齢者まで様々な悩みや困りごとについて、臨床心理学の立場から言葉や遊びを通じたカウンセリングを行い、問題の理解、解決のお手伝いをします。

### ご相談の内容

- 職場や学校、家庭などでの人間関係
- 自分自身の性格や行動についての悩み
- 子どものことが心配(不登校、いじめ、対人関係、くせ、将来のことなど) など



TEL ☎ 092-802-6428

受付 月・木・金 12:00~15:00

## 子ども発達相談室

ことばの発達が遅い、友達と上手に遊べない、などの子どもたちの発達に関わる様々な悩みや不安に関するご相談を受け付けています。

### ご相談の内容

- ことばの遅れがある
- 落ち着きがない、よく動き回る
- 人とうまくやりとりができない
- 動作がぎこちない、不器用
- 子育てについて悩んでいる など



TEL ☎ 092-802-6415

受付 月・火・金 12:00~15:00

## 生涯発達相談室

成人期から高齢期におけるリハビリテーション、健康支援、発達支援など、大人のための相談を行っています。

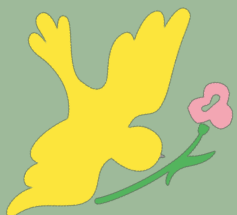
### ご相談の内容

- 成人期・高齢期の健康動作法
- 脳性麻痺成人の心理リハビリテーション
- 大人の発達障害に関する相談 など



TEL ☎ 092-802-6415

受付 月・火・金 12:00~15:00



- 心理検査の受付は、心理教育相談室で木曜日と金曜日（祝日除く）の12:00~15:00のみ行っております。
- 乳幼児から成人・高齢者の方までご利用いただけます。
- ご職業等で教育、福祉、医療などに携わっていて、アドバイスしてほしいことがある場合などのコンサルテーションも行っています。
- ご相談の内容によっては、より適切な相談室での面接に変更になる場合があります。
- 相談内容についての秘密は厳守されます。